

* NIVEAU :
Cycle 4

* COMPÉTENCES :
Observer le monde des poissons.
Comprendre et décrire le monde
de la nature

Découvre les poissons

« Comme un technicien de rivière »

* Qu'est-ce qu'un technicien de rivière ?



Brochet

Un technicien de rivière connaît bien le fonctionnement des cours d'eau et les animaux qui y vivent. Il est l'interlocuteur privilégié de tous les organismes qui travaillent autour de la rivière.

Les poissons sont des animaux **aquatiques** : ils sont pourvus **de branchies** pour respirer sous l'eau et **de nageoires** pour se déplacer. Leur corps est le plus souvent couvert **d'écaillés**.

On les trouve aussi bien dans les eaux douces que dans les mers.

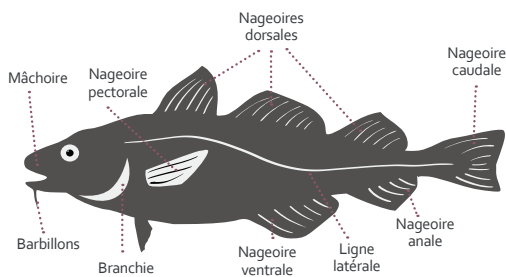
* But de la séance :

Observer et reconnaître certains poissons qui fréquentent la Choisille. L'activité de cette fiche constitue une **initiation à l'identification**.

* Pour aller plus loin :

Nous vous invitons à participer à une sortie avec **un guide naturaliste**. Agenda Nature disponible sur espacesnaturels.touraine.fr

Pour identifier et pouvoir décrire les différentes espèces de poissons, voici les termes les plus couramment employés.



* Ce qu'il te faut :



Un crayon



Les sens en éveil



Un carnet

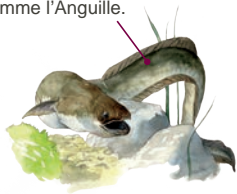


Un appareil photo

Étape n° 1 : Connaître leur anatomie

La robe et les écailles

La plupart des poissons d'eau douce ont le corps protégé par des écailles, de forme et de taille variable. La couleur de leur peau (=robe) est variable selon le milieu dans lequel ils vivent. Les poissons dépourvus d'écailles ont la peau lisse et visqueuse comme l'Anguille.



Se déplacer

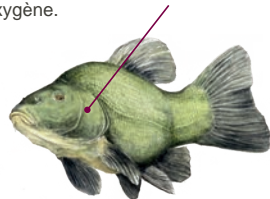
Les nageoires leur permettent de se déplacer. Les nageoires paires sont les pectorales et ventrales. Les nageoires impaires sont les dorsales, anales et caudales. Certains poissons possèdent des rayons épineux comme le Sandre.



Deux organes typiques

La vessie appelée natatoire est une spécificité des poissons : en se remplissant plus ou moins d'air, elle leur permet de se maintenir à l'équilibre.

Les branchies situées sous les opercules sont essentielles pour leur assurer l'apport d'oxygène.



Étape n° 2 : Connaître les régimes alimentaires

Tous les poissons ne se nourrissent pas de la même façon. Selon la forme de leur bouche (vers le haut ou vers le bas) nous pouvons présumer de leur régime alimentaire et de leur zone de nourrissage.



La bouche du poisson s'ouvre vers le bas, elle est en général pourvue de barbillons : le poisson cherche sa nourriture sur le fond.

Ex : la Tanche, la Carpe



Une grande gueule, pourvue parfois de nombreuses dents acérées, indique un carnassier qui chassera en bande ou en solitaire à l'affût.

Ex : le Sandre, le Brochet, le Black-bass



Une bouche ouverte vers le haut indique que le poisson est un prédateur atteignant ses proies par-dessous.

Ex : le Rotengle mange des insectes en surface, la Perche utilise sa bouche comme un aspirateur

Étape n° 3 : Identifier leurs habitats

Au sein d'un même tronçon de rivière, les poissons ont besoin de différents endroits (=habitats) pour se nourrir, se reproduire et se reposer. Certains poissons restent toute leur vie en eau douce et s'y reproduisent. D'autres sont migrateurs et parcourent des milliers de kilomètres entre leur lieu de vie et leur zone de ponte. Ainsi, certains poissons vivent une grande partie du temps en mer mais remontent un cours d'eau au moment de la ponte.

1 La ripisylve

Boisement le long du cours d'eau. Espace sombre et frais.

2 Les radiers

Eau peu profonde, vitesse de courant élevée.

3 Les encombres

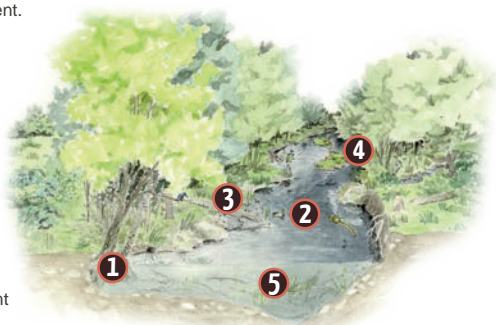
Abris et source de nourriture.

4 Les zones de dépôt

Zone d'atterrissage en lien avec la zone d'érosion.

5 Les fosses

Eau profonde. Vitesse de courant peu élevée.



Observe et teste tes connaissances

1. Coche les espèces qui font partie de la grande famille des poissons.



Le Gardon



La Sangsue



L'Anguille



L'Écrevisse

2. Pour te familiariser avec le vocabulaire, complète ces fiches espèces.

Nom : Le Brochet

Nombre de nageoires :

Description :

Couleurs principales :

Régime alimentaire :

Nom : La Perche

Nombre de nageoires :

Description :

Couleurs principales :

Régime alimentaire :

3. Chaque poisson a un régime alimentaire bien spécifique. Cette diversité est essentielle à l'équilibre de notre écosystème.

Relie chaque poisson à sa technique de nourrissage et note des exemples d'espèces.



Il atteint ses proies par-dessous.

Exemple :



Il est carnassier et chasse à l'affût.

Exemple :



Il cherche sa nourriture au fond de l'eau.

Exemple :

Observe et teste tes connaissances

4. Chaque poisson affectionne une zone de la rivière. **En lisant les descriptions des espèces, retrouve leur lieu de vie et note leur nom sur le dessin ci-dessous.**



Le Chabot
Il apprécie les zones avec des graviers et un courant élevé.



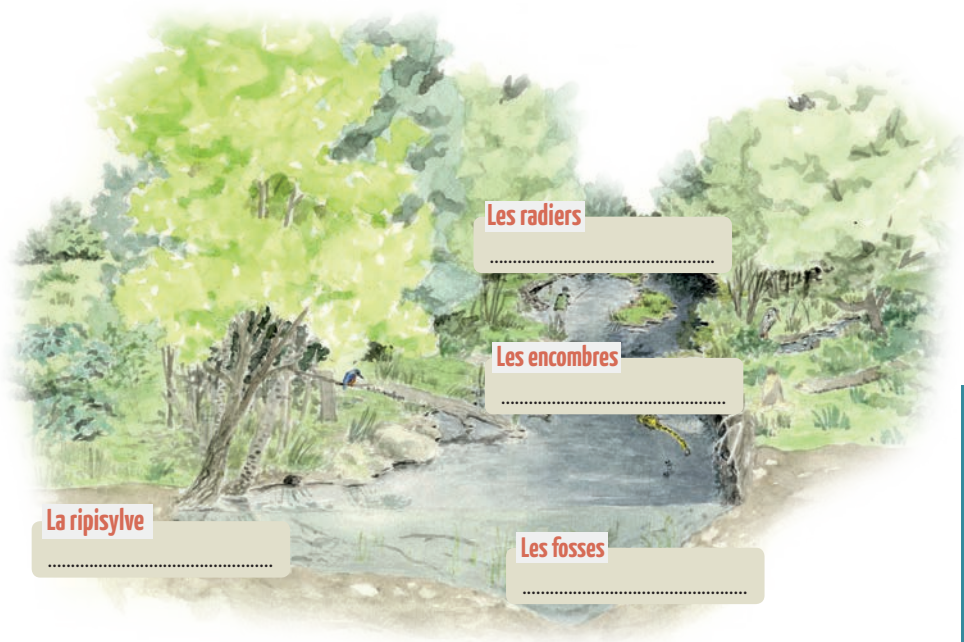
Le Brochet
Il chasse à l'affût dans la végétation des berges.



Le Chevesne
Il apprécie les zones d'eau profondes et fraîches.



La Perche
Cachée dans les végétaux, elle cherche sa nourriture.



Les radiers

Les encombres

La ripisylve

Les fosses

Je me perfectionne



Il n'est pas toujours facile de voir les poissons, il faut s'armer de patience, être bien équipé et très délicat.

En participant à une séance de pêche avec un technicien de rivière ou un naturaliste, tu pourras mieux les observer et les identifier.