

\* NIVEAU :

Cycle 3

\* COMPÉTENCES :

Observer les paysages et les milieux naturels

Comprendre et décrire le monde de la nature

# Découvre les milieux naturels

## « Comme un naturaliste »

### \* Qu'est-ce qu'un milieu naturel ?



Marais de Palluau

Le milieu naturel définit **un espace** accueillant **différents habitats** qui permettent aux **espèces végétales et animales** de vivre. Un ensemble de caractéristiques (climat, température, exposition, nature du sol...) les définit.

La **biodiversité** désigne l'ensemble de ces milieux (prairies, forêts...) et toutes les formes **de vie existantes** (plantes, animaux, champignons, humains...) ainsi que toutes leurs **interactions**.

### \* But de la séance :

**Observer** et reconnaître certains milieux naturels qui composent notre paysage. L'activité de cette fiche constitue une **initiation à l'identification des grands types de milieux naturels**.

### \* Pour aller plus loin :

Nous vous invitons à participer à une sortie avec **un guide naturaliste**. Agenda Nature disponible sur [espacesnaturels.touraine.fr](http://espacesnaturels.touraine.fr)

### \* Ce qu'il te faut :



Un crayon



Les sens en éveil



Des jumelles



Un appareil photo

Un milieu naturel rassemble différents êtres vivants et végétaux qui sont adaptés à des conditions de vie spécifiques. Sur le marais de Palluau, vous rencontrerez des animaux adaptés à la vie semi-aquatique.



Carex



Agrion nain



Bécassine des marais

# Étape n°1 : Connaître les milieux

L'Espace Naturel Sensible du Val de Choisille est constitué d'une mosaïque d'habitats favorables à des espèces différentes. Ce site offre ainsi une riche biodiversité. Chaque milieu possède une flore et une faune particulières.

En voici quelques exemples :

## Forêts



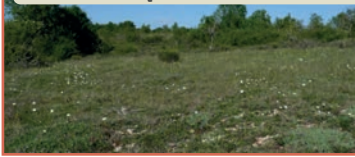
Ces zones sont composées d'arbres et arbustes comme le Chêne, le Merisier et le Charme.

## Roselières



Elles sont caractérisées par une végétation dense et de grande taille se développant sur un sol vaseux.

## Coteaux et pelouses calcaires



L'exposition au sud et la chaleur au sol de ces espaces favorisent le développement d'une végétation rase qui s'adapte à la sécheresse.

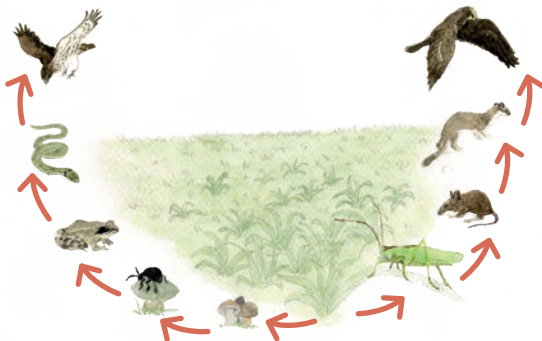
## Prairies humides ou mares



La présence de l'eau toute l'année permet à une végétation de taille moyenne vivant les pieds dans l'eau ou la vase de se développer.

# Étape n°2 : Identifier la biodiversité présente

L'ensemble des « habitants » des espaces naturels sont adaptés aux conditions de vie du milieu dans lequel ils évoluent.



Les animaux (oiseaux, insectes, mammifères,...) utilisent les lieux pour se nourrir, chasser, nicher ou encore se reposer. Pour les observer, il est nécessaire de venir à différents moments de la journée et au fil des saisons.

# Observe et teste tes connaissances

1. Associe les termes suivants pour former des couples de mots qui décrivent les différents milieux naturels.

Ombre

Végétation rase

Eau

Soleil

Arbres

Vase

Coteaux et pelouses calcaires

Forêts

Prairies humides et mares

2. Retrouve et note les espèces qui peuplent le marais de Palluau.

Aide-toi de la station « Zone humide »



D.....



A.....



J.....



C.....

3. Au rythme des saisons, les milieux se transforment et les populations animales et végétales évoluent. Les migrateurs ne sont quant à eux présents que ponctuellement sur le marais de Palluau.

En lisant les descriptions, relie chaque espèce à son voyage.

Aide-toi de la « station migrateurs ».

J'arrive du nord de l'Europe pour passer l'hiver autour du marais.

Je me nourris de petits poissons et parcours un long voyage en traversant le désert du Sahara.

J'effectue un long voyage à travers l'océan Atlantique pour ma reproduction dans la mer des Sargasses.



.....KM

Anguille



.....KM

Héron bihoreau



.....KM

Bécassine des marais

# Observe et teste tes connaissances

4. Les zones humides constituent un habitat à part entière mais jouent également différents rôles importants pour l'Homme. **Coche-les parmi la liste ci-dessous.**



○ **Filtre pour les pollutions**



○ **Terrain d'entraînement pour quad**



○ **Zone d'expansion des crues**



○ **Zone de reproduction**



○ **Zone de baignade**

5. **Relie à leur habitat les espèces que tu pourras observer sur le sentier du Val de Choisille.**



Le Pic noir affectionne les arbres morts pour faire son nid.



**Roselières**



L'Aigrette garzette possède de grandes pattes pour marcher dans la vase.



**Coteaux et pelouses calcaires**



Le Rat musqué a des doigts semi-palmés adaptés à la nage et la marche dans la vase.



**Prairies humides ou mares**



Le Faucon crécerelle chasse ses proies sur des zones de végétation basse.



**Forêts**

## Je me perfectionne



Il n'est pas toujours évident de comprendre les différents milieux qui nous entourent. Il est nécessaire d'observer le paysage à différentes saisons et d'identifier la flore présente.

En participant à une séance naturaliste et en réalisant un herbier pour les différents habitats tu pourras mieux connaître les habitats et ainsi déterminer les espèces animales qui y vivent.