

\* NIVEAU :

Cycle 3 et 4

\*COMPÉTENCES :

Découvrir un site géologique d'intérêt

Comprendre l'influence de l'Homme sur son environnement

# Découvrir les faluns et leurs secrets

## « comme un paléontologue »



### \* Qu'est-ce que les faluns

Le falun constitue une curieuse roche coquillière qui révèle de nombreux secrets si on l'observe avec attention. Témoin d'un **temps géologique ancien** où la mer était présente en Touraine, le falun contient de nombreux restes fossilisés d'une faune marine très riche. Nous vous invitons à venir découvrir cette histoire géologique tout au long de cette visite au sein de la carrière de falun.

### \* Pour aller plus loin

Nous vous invitons à participer à une sortie avec **un guide naturaliste**. Agenda Nature disponible sur [espacesnaturels.touraine.fr](http://espacesnaturels.touraine.fr)

### \* But de la séance

- Définition de la roche et nature des roches
- Concept de **sédimentation**
- Concept de paléo-environnement
- Définition d'un fossile
- Notion de l'impact de l'Homme sur son environnement
- Notion **d'ancêtre et de descendant**

## \* Contexte

Cette animation a été mise en place dans le cadre de la valorisation de l'Espace Naturel Sensible de la carrière de falun de Channay-sur-Lathan. Elle part du souhait de faire découvrir la patrimonialité géologique et écologique du site, riche d'histoire en Touraine. En 2020, un sentier

d'interprétation composé de plusieurs panneaux et rejoignant l'Espace Naturel Sensible des Plans d'eau de Hommes a été aménagé. Ce sentier a pour objectif d'inciter le public à découvrir la carrière de falun et la richesse pédologique et culturelle locale.

## \* Objectifs pédagogiques

Savoir	Savoir-faire	Savoir-être
Utiliser un vocabulaire adapté en géologie	Observer et décrire des éléments naturels et paysagers	Partager ses connaissances et expériences dans la bienveillance
Comprendre que le falun est une roche coquillière	Manipuler du matériel d'observation	Rester attentif et patient lors d'une observation
Découvrir une activité humaine et locale	Rechercher des fossiles et les observer	Prendre conscience de l'impact de l'Homme sur son environnement
Comprendre des notions de base en sédimentologie (ordre de succession des couches, types de dépôts, etc.)	Identifier des fossiles	
Découvrir des espèces disparues		

## \* Déroulement de l'animation

### Quand l'activité humaine permet de découvrir les traces du passé...

Afin d'avoir des groupes limités d'élèves et éviter le mélange des classes, nous proposons les activités 1, 2 et 3, guidées

par l'animateur et les activités 4 et 5 en autonomie, avec les explications de l'animateur en amont.

## Activité n°1 : découverte de la roche coquillière

Les élèves sont amenés à observer et décrire un curieux agrégat de particules qui leur sera présenté. Ils seront invités à décrire au maximum ce qui pourrait le caractériser : couleurs, formes, textures. L'observation se fait grâce à une loupe et les élèves devront réaliser un dessin. Que viennent-ils d'observer : un caillou, une pierre ou une

roche? A eux de trouver le bon mot et la bonne définition ! L'objectif étant de les amener à comprendre que toutes les roches ne sont pas identiques et ne constituent pas des blocs uniformes. Celle qu'ils auront manipulée entre leurs mains est particulière car elle contient des débris de coquilles.

## Activité n°2 : intérêts et utilisations du falun

À travers des photos d'époque et d'anecdotes, les élèves vont découvrir l'intérêt historique et local de l'utilisation du falun. Par la même

occasion, nous retracerons l'histoire de la carrière.

## Activité n°3 : lecture du profil géologique\*

L'exploitation de la carrière a permis de dévoiler un front de taille rempli d'éléments du passé de la Touraine, il y a environ 15 millions d'années, durant le Miocène. Au travers de la lecture d'un profil géologique très bien conservé, nous retracerons l'histoire de la Mer

des faluns, épisode « court » mais significatif de la Touraine. Les élèves seront amenés à observer, apprendre à lire des successions de couches sédimentaires ainsi que tirer des conclusions sur les environnements passés (paléo-environnement).

## Activité n°4 : les animaux du passés\*

Au cours de cette activité, les élèves vont se familiariser avec la notion de fossile. Nous essayerons de comprendre par quel processus se forment les fossiles. Ce qui nous emmènera par découvrir les animaux ayant vécu par le

passé en Touraine, il y a environ 5 millions d'années. Puis, en se glissant dans la peau d'un paléontologue, les élèves partiront à la recherche de fossiles à l'aide de leurs mains et d'une boîte à loupe !

## Activité n°5 : biodiversité du site actuel\*

L'influence de l'homme a permis la découverte de ce site riche d'histoire. L'ancienne carrière constitue également un refuge de biodiversité où une végétation et une faune rares ont pu s'installer. Sous forme d'un rallye questions,

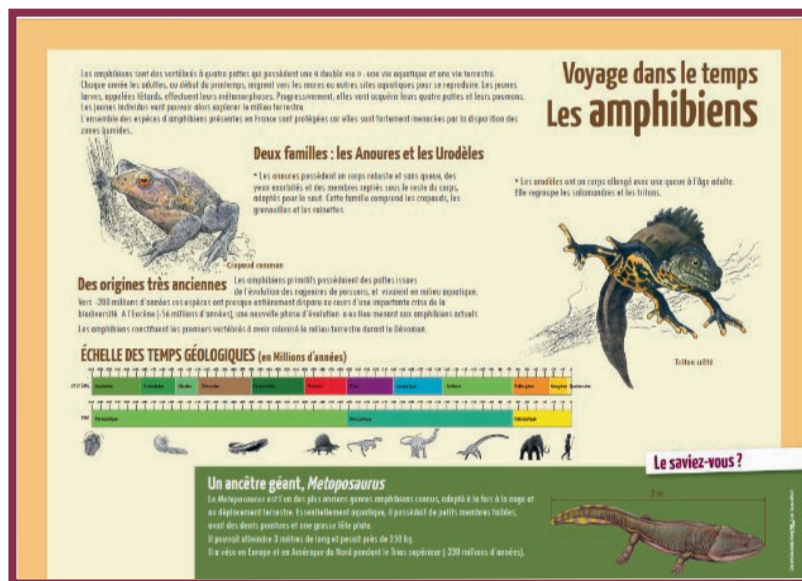
les élèves iront à la recherche d'informations sur les différents panneaux du site et seront amenés à comprendre les relations entre les êtres vivants et leurs habitats.

*\*Ces activités se font en autonomie, c'est-à-dire sans la supervision de l'animateur. Cependant, elles devront se faire sous l'encadrement d'un adulte.*

## \* Supports pédagogiques

Le support pédagogique principal sera bien évidemment le site de la carrière de falun. L'animation s'appuiera en plus sur la présence des panneaux d'interprétation et d'un livret pédagogique distribué aux élèves en début d'animation. Ce livret a

pour objectif de garder une trace écrite des apprentissages des élèves et pourra être réutilisé par les enseignants en vue de revoir, en classe, les concepts abordés.



Exemple de panneau d'interprétation

### Étape 2 : intérêts et utilisations du falun

La carrière avait pour but d'extraire cette roche que vous avez tenue entre vos mains. En quelle année a été réhabilitée la carrière ?

---



---

À quoi servait principalement le falun dans la région ?

---



---

Que sont devenues les autres carrières du territoire ?

---



---

Exemple d'une page du livret pédagogique